

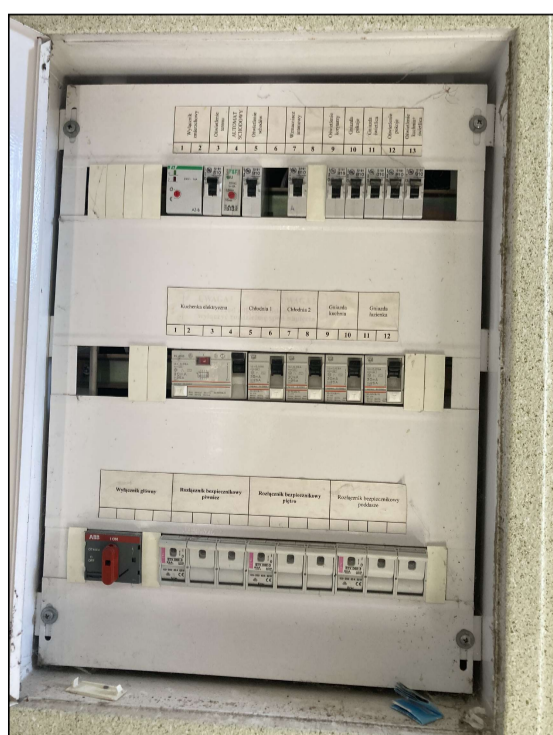
Istniejąca tablica rozdzielcza na parterze

HDGs 3x1,5 mm²

YKY 5x16 mm z złączką ZK 3

W istniejącej rozdzielnicy zdemontować istniejący Główny Wyłącznik Prądu - ABB
 W jego miejsce na szynie TH 35 zamontować wyłącznik FRX 125 A z wzrostową cewką wybijakową 230 V - jako PWP. Przewód HDGs 3x1,5 mm doprowadzić do kasey z przyciskiem GWP.

Wyłącznik ppoż. przy drzwiach wejśc.



Istniejąca tablica (foto)

EL-BB BOGDAN BĄCZKIEWICZ ul.Podgórna 7, 62-052 Chomęcice mail: bogdan.baczkiwicz@gmail.com	
TEMAT:	Dostosowanie budynku hotelowego nr 2 do wymogów bezpieczeństwa pożarowego zgodnie z aktualnie obowiązującymi przepisami oraz z decyzjami Państwowej Straży Pożarnej
ADRES	Budynek hotelowy nr 2 Dziwnów, ul. Mickiewicza 7 dz. nr ewid. 308, obręb ewidencyjny 0002 - Dziwnów
INWESTOR	ENEA S.A. ul.Pastelowa 8 60-198 Poznań
BRANŻA :	Instalacja elektryczna
RODZAJ OPRACOWANIA :	Projekt bud.-wykonawczy
PRZEDMIOT Wyłącznik PWP (przebudowa tablicy rozdzielczej)	
OPRACOWAŁ	PODPIS
mgr inż.Bogdan Bączkiewicz	
PROJEKTOWAŁ	PODPIS
mgr inż.Bogdan Bączkiewicz nr upr. 8345/27/76	
DATA	wrzesień 2023
SKALA	NR RYS. IE-08.2